



ACCÈS HYBRIDE AUX SERVEURS PHYSIQUES ET VIRTUELS

PRISE EN CHARGE DES RESSOURCES PHYSIQUES ET VIRTUELLES

L'environnement professionnel moderne fait la part belle aux machines virtualisées, au cloud et aux systèmes SaaS. InvisaPC est la seule solution à même d'établir un lien entre les machines physiques et virtuelles des utilisateurs et ingénieurs. Il permet aussi de :

- Assurer une liaison directe entre VMware, Hyper-V et Citrix dans les clouds privés et publics
- En cas d'association à une infrastructure virtuelle : améliore la sécurité, diminue les frais d'exploitation et permet un déploiement plus rapide de la nouvelle technologie

EXTENSION POINT À POINT TRADITIONNELLE SUR IP

Installez le matériel dans une salle climatisée et sécurisée. Branchez un émetteur InvisaPC pour transmettre le signal jusqu'au poste de travail.

- InvisaPC offre de grandes performances et un service en temps réel grâce à une connexion distante entre les utilisateurs et les serveurs
- La faible consommation de bande passante permet une extension sur n'importe quelle distance dans les environnements LAN et WAN

PLATEFORME DE GESTION CENTRALISÉE

InvisaPC peut être rapidement et facilement déployé et géré avec Boxilla, notre système de gestion KVM et AV/IT :

- MISE À JOUR du firmware et maintenance centralisées
- Mesures de la latence, des allers-retours et alertes en cas de dépassement de limite préétablie

ÉVOLUTIVITÉ À DES DISTANCES ILLIMITÉES

InvisaPC permet de commencer par une petite extension point à point et d'évoluer jusqu'à une véritable matrice de commutation.

- Centralise les éléments essentiels pour prolonger le cycle de vie et réduire le temps d'arrêt
- MISE à niveau pour plus de redondance et possibilité de partage du matériel informatique hors de prix entre plusieurs utilisateurs



DTX1000-T – ÉMETTEUR INVISAPC



DTX1000-R – RÉCEPTEUR INVISAPC

REDONDANCE À L'ÉCHELLE DU SYSTÈME

InvisaPC préserve l'accès aux ressources virtuelles essentielles à la plupart des entreprises modernes.

- Élimine les failles grâce à la décentralisation des ressources informatiques
- En cas de dysfonctionnement de Boxilla, les émetteurs et récepteurs d'InvisaPC restent connectés

ENVIRONNEMENT DE TRAVAIL PLUS CONFORTABLE

Grâce au cloud et à InvisaPC, les entreprises profitent d'une plus grande souplesse et d'un meilleur rendement.

- Gain de place pour des postes de travail plus ergonomiques
- Accès au matériel à distance pour éviter les nuisances sonores



GESTION DE BOXILLA AVEC INVISAPC

InvisaPC opère en symbiose avec Boxilla pour un accès et un contrôle parfait du système dans l'entreprise. Avec Boxilla, InvisaPC permet le contrôle intégral de l'accès des utilisateurs, le suivi des appareils, la mesure des performances et bien d'autres choses encore à partir d'un seul poste de travail. Les utilisateurs profitent ainsi d'une plus grande efficacité.

MONTAGE ET PROTECTION DES ÉMETTEURS

Black Box propose divers kits d'installation en rack pour les émetteurs InvisaPC. Rangez-les en toute sécurité à proximité de votre matériel informatique et à l'écart des postes de travail.

KITS DE MONTAGE EN RACK

MODULE SIMPLE, 1U, 19"	DTX1000-RMK1
MODULE DOUBLE, 1U, 19"	DTX1000-RMK2

NOTE : Les kits de montage en rack ne comprennent pas les modules InvisaPC.

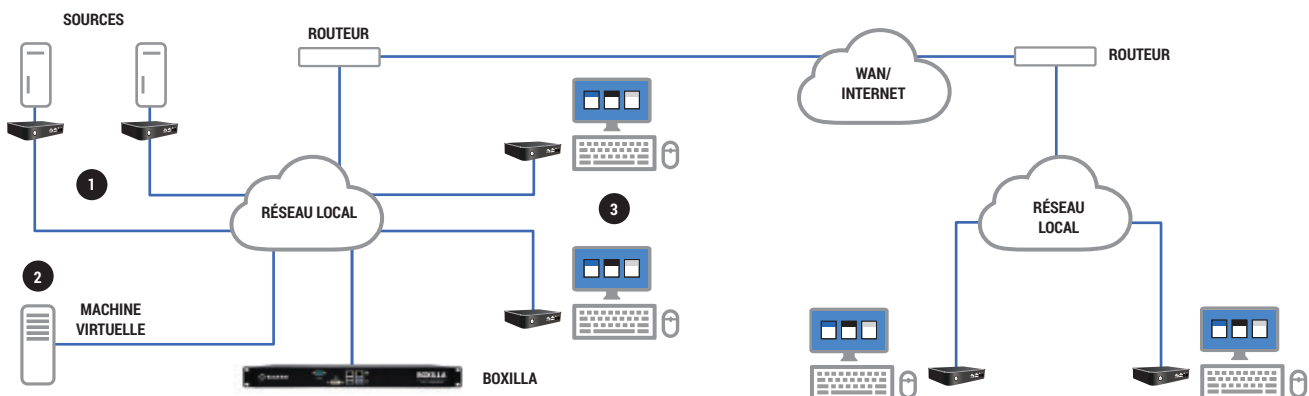


DTX1000-RMK1



DTX1000-RMK2

PERFORMANCES TEMPS RÉEL SUR INTERNET DANS LES APPLICATIONS DE BUREAU VIRTUEL



1. ÉMETTEURS INVISAPC CONNECTÉS AUX UC SOURCES
2. SERVEUR HÔTE AVEC RDP (PAR EX. : MS SERVER 2008 R2) ET CALS POUR SESSIONS VIRTUALISÉES RDP
3. POSTES DE TRAVAIL AVEC CLAVIER, ÉCRAN ET SOURIS, ET RÉCEPTEUR INVISAPC POUR UN ACCÈS À DISTANCE AUX UC ET SERVEURS. INVISAPC PEUT ÊTRE DÉPLOYÉ POUR UN NOMBRE ILLIMITÉ DE TERMINAUX.