



# ACCESO HÍBRIDO A SERVIDORES FÍSICOS Y VIRTUALES

## GESTIÓN DE RECURSOS FÍSICOS Y VIRTUALES

El entorno empresarial moderno está dominado por máquinas virtualizadas, la nube y los sistemas SaaS.. InvisaPC es la única solución que proporciona un puente entre los equipos físicos y las máquinas virtuales para usuarios e ingenieros. Además:

- Permite la conectividad directa con VMware, Hyper-V y Citrix en nubes privadas y públicas
- Cuando se combina con una infraestructura virtual: aumenta la seguridad, disminuyen los costes operativos y permite una implementación más rápida de las nuevas tecnologías

## EXTENSIÓN PUNTO A PUNTO TRADICIONAL POR IP

Cambie los equipos de sobremesa a una sala segura y con control medioambiental, donde estén conectados a un transmisor InvisaPC para transmitir la señal a un receptor en una estación de trabajo.

- InvisaPC ofrece una experiencia de gran rendimiento y en tiempo real a través de una conexión remota entre usuarios y servidores
- Los requisitos de bajo ancho de banda permiten la extensión a distancias ilimitadas a través de redes LAN y WAN

## PLATAFORMA DE GESTIÓN CENTRALIZADA

InvisaPC puede instalarse y gestionarse de forma rápida y sencilla, y mantenerse con Boxilla, nuestro sistema de gestión de KVM y AV/IT, que ofrece:

- Actualización de Firmware y mantenimiento centralizado
- Mediciones como por ejemplo latencia y alertas de ida y vuelta, si alcanza un umbral

## ESCALABILIDAD A DISTANCIAS ILIMITADAS

InvisaPC le permite empezar desde algo sencillo, como una extensión punto a punto y escalar hacia una solución de conmutación matricial real.

- Centraliza recursos valiosos prolongando el ciclo de vida útil y reduciendo los tiempos de parada
- El escalado ofrece redundancia y la posibilidad de compartir recursos informáticos caros entre varios usuarios



DTX1000-T – TRANSMISOR INVISAPC



DTX1000-R – RECEPTOR INVISAPC

## REDUNDANCIA A NIVEL DEL SISTEMA

InvisaPC mantiene el acceso a recursos virtuales que son vitales para muchas de las empresas modernas.

- Eliminación de un punto único de fallo al descentralizar los recursos informáticos
- En caso de un fallo del Boxilla, los transmisores y receptores de InvisaPC permanecen conectados

## ENTORNO DE TRABAJO CÓMODO

La migración a la nube con InvisaPC ayuda a las empresas a disponer de una mayor flexibilidad y eficacia en sus operaciones.

- El diseño con ahorro de espacio crea espacios de trabajo más ergonómicos
- El acceso a equipos remotos reduce las distracciones debidas al ruido



## GESTIÓN BOXILLA CON INVISAPC

InvisaPC funciona con Boxilla para ofrecer acceso total y control de todo el sistema de la empresa. Con Boxilla, InvisaPC le permite un control de acceso completo de los usuarios, la monitorización de dispositivos, la medición del rendimiento y otras cosas más desde una única estación de trabajo, lo que permite a los usuarios mejorar su eficiencia y rendimiento.

## TRANSMISORES SEGUROS Y CON OPCIONES DE MONTAJE

Black Box ofrece varios tipos de montaje en rack de los transmisores InvisaPC. Almacénelos de forma sencilla y segura cerca de los equipos informáticos y lejos de las estaciones de trabajo de los usuarios.

### KITS DE MONTAJE EN RACK

UNIDAD INDIVIDUAL, 1U, 19"	DTX1000-RMK1
UNIDAD DOBLE, 1U, 19"	DTX1000-RMK2

NOTA: Los kits de montaje en rack no incluyen unidades InvisaPC.

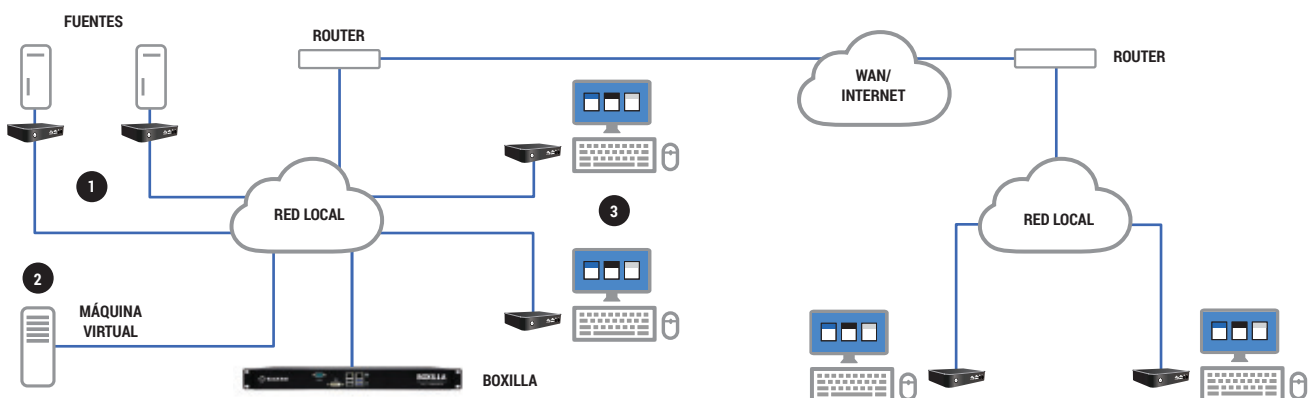


DTX1000-RMK1



DTX1000-RMK2

### RENDIMIENTO EN TIEMPO REAL A TRAVÉS DE INTERNET PARA APLICACIONES DE ESCRITORIO VIRTUALES



- 1 TRANSMISORES INVISAPC CONECTADOS A FUENTES CPU
- 2 SERVIDOR HOST CON RDP, COMO POR EJEMPLO MS SERVER 2008 R2, Y CAL PARA SESIONES VIRTUALIZADAS RDP
- 3 ESTACIONES DE TRABAJO CON TECLADO, MONITORES Y RATÓN, Y UN RECEPTOR INVISAPC PARA ACCESO REMOTO A CPU Y SERVIDORES. INVISAPC PERMITE EXTENDER A UN NÚMERO ILIMITADO DE PUNTOS FINALES.