



HYBRID-ZUGRIFF AUF PHYSISCHE UND VIRTUELLE SERVER

UNTERSTÜTZUNG FÜR PHYSISCHE UND VIRTUELLE RESSOURCEN

IT-Arbeitsumgebungen von heute entwickeln sich rasch in Richtung virtualisierte Desktops, Cloud-Computing und Software as a Service (SaaS). InvisaPC ist die einzige Lösung, die Benutzern und Technikern einen KVM-Zugriff sowohl auf physische als auch virtuelle Maschinen bietet. InvisaPC ermöglicht

- direkte Verbindungen zu VMware, Hyper-V und Citrix sowohl in privaten als auch öffentlichen Clouds.
- in Kombination mit einer virtuellen Infrastruktur eine erhöhte Sicherheit, verringerte Betriebskosten und eine schnellere Bereitstellungen neuer Arbeitsplätze und Hardware.

TRADITIONELLE PUNKT-ZU-PUNKT-ERWEITERUNG ÜBER IP

Verlagern Sie Rechner in einen sicheren, klimaregulierten Raum, wo diese mit einem InvisaPC-Sender verbunden und die entsprechenden KVM-Signale dann zu einem Empfänger an einem Benutzer-Arbeitsplatz weitergeleitet werden können.

- InvisaPC bietet eine schnelle und zuverlässige Echtzeit-Remote-Verbindung von Benutzern und Servern.
- Geringe Bandbreitenanforderungen ermöglichen die Signalverlängerung mit unbegrenzter Reichweite über LAN- und WAN-Verbindungen.

ZENTRALE VERWALTUNGSPLATTFORM

Mit Boxilla, unserem KVM- und AV/IT-Systemmanager, kann InvisaPC schnell und einfach bereitgestellt und gewartet werden. Boxilla ermöglicht:

- Wartungsupdates
- Messungen wie Latenz, Umlaufzeit und Schwellenwertwarnungen

SKALIERBARKEIT MIT UNBEGRENZTER REICHWEITE

InvisaPC ermöglicht es Ihnen, mit einer kleinen Punkt-zu-Punkt-Verlängerung zu beginnen und dann zu einer echten Matrix-Switching-Lösung zu skalieren. Dadurch können

- wertvolle IT-Assets zur Verlängerung des Lebenszyklus und Verringerung der Ausfallzeit zentral aufgestellt und gemanagt werden.
- teure Rechner/Server/Software durch mehrere Benutzer gemeinsam verwendet und bei Bedarf neue Ressourcen hinzugefügt werden.



DTX1000-T – INVISAPC-SENDER



DTX1000-R – INVISAPC-EMPFÄNGER

REDUNDANZ AUF SYSTEMEBENE

InvisaPC ermöglicht den schnellen und kontinuierlichen Zugriff auf virtuelle Ressourcen, die heute für viele Unternehmen unerlässlich sind.

- Die dezentralisierung der Computerressourcen beseitigt Single-Points-of-Failure.
- Sollte die Verbindung mit Boxilla abbrechen, halten InvisaPC-Sender und -Empfänger die KVM-Netzwerkverbindung aufrecht.

ANGENEHME ARBEITSUMGEBUNG

Der Wechsel zum Cloud-Computing mit InvisaPC hilft Unternehmen, die Flexibilität und Effizienz all ihrer Arbeitsgänge zu verbessern.

- Das platzsparende Design sorgt für ergonomischere Arbeitsplätze.
- Der Remote-Zugriff auf PCs und Server verringert Ablenkungen durch Geräusche.



VERWALTUNG VON INVISAPC MIT BOXILLA

InvisaPC in Kombination mit Boxilla ermöglicht ein umfangreiches Management und die Steuerung des KVM-Systems im gesamten Unternehmen. Das System setzt dabei neue Maßstäbe bei der Benutzerzugriffskontrolle, Geräteüberwachung, Beurteilung der Netzwerkleistung und mehr von einem beliebigen Arbeitsplatz aus, wodurch sich die Effizienz von Arbeitsabläufen deutlich verbessern lässt.

SICHER MONTIERTE SENDER

Für die InvisaPC-Sender sind verschiedene Rackmount-Kits verfügbar. Diese ermöglichen die platzsparende Unterbringung in der Nähe von den Servern/Rechnern in beliebiger Entfernung zu den Benutzerarbeitsplätzen.

RACKMOUNT-KITS

FÜR EINZELNES GERÄT, 1U, 19"

DTX1000-RMK1

FÜR ZWEI GERÄTE, 1U, 19"

DTX1000-RMK2

HINWEIS: Rackmount-Kits beinhalten keine InvisaPC-Geräte.

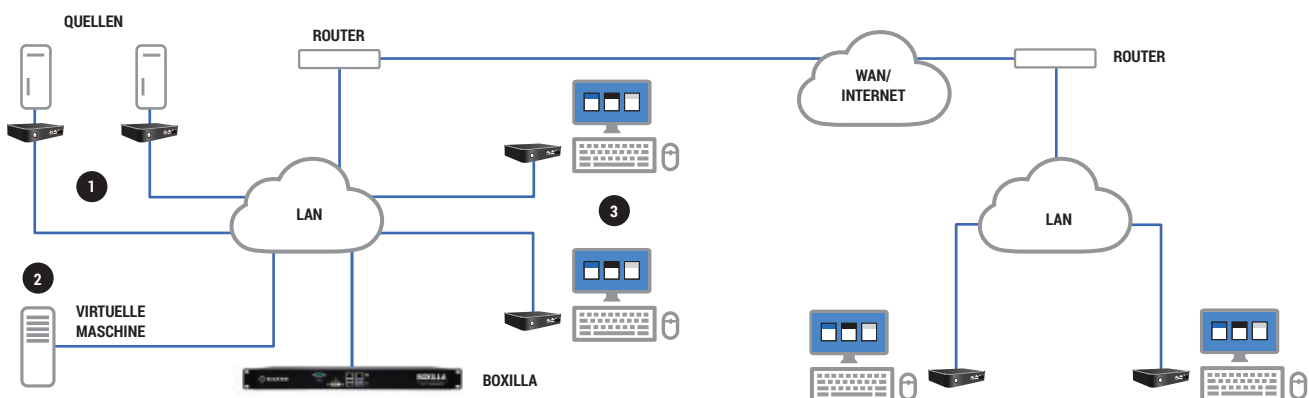


DTX1000-RMK1



DTX1000-RMK2

ECHTZEIT-LEISTUNG ÜBER DAS INTERNET FÜR VIRTUELLE DESKTOP-ANWENDUNGEN



1. INVISAPC-SENDER MIT QUELLEN-RECHNER
2. HOSTSERVER MIT RDP, WIE Z. B. MS SERVER 2008 R2, UND CALS FÜR RDP-VIRTUALISIERTE SITZUNGEN
3. ARBEITSPLÄTZE MIT TASTATUR, MONITOREN UND MAUS SOWIE EINEM INVISAPC-EMPFÄNGER FÜR REMOTE-ZUGRIFF AUF PCS UND SERVER. INVISAPC KANN AUF EINE UNBEGRENZTE ZAHL VON ENDGERÄTEN ERWEITERT WERDEN.