



ACCESSO IBRIDO A SERVER FISICI E VIRTUALI

SUPPORTO DI RISORSE FISICHE E VIRTUALI

Gli odierni ambienti di lavoro stanno rapidamente migrando verso macchine virtualizzate, cloud computing e software-as-a-service. InvisaPC è l'unica soluzione a fungere da ponte tra macchine fisiche e virtuali per utenti e tecnici. Inoltre:

- Consente una connettività diretta con VMware, Hyper-V e Citrix sia su cloud privati che pubblici
- Quando è abbinato a un'infrastruttura virtuale aumenta la sicurezza, riduce i costi d'esercizio e agevola una più rapida implementazione di nuove soluzioni tecnologiche

TRADIZIONALE ESTENSIONE POINT-TO-POINT TRAMITE IP

Sposta le apparecchiature da tavolo in una stanza a temperatura controllata e dotata di tutte le misure di sicurezza, dove potrai collegarle ad un trasmettitore InvisaPC e indirizzarle ad un ricevitore di una workstation utente.

- InvisaPC garantisce un'esperienza ad alte prestazioni e in tempo reale consentendo la connessione remota di utenti e server
- I ridotti requisiti di larghezza di banda consentono l'estensione fino a distanze illimitate in ambienti di rete LAN e WAN

PIATTAFORMA DI GESTIONE CENTRALIZZATA

InvisaPC è una soluzione di facile e rapida installazione e manutenzione grazie a Boxilla, il nostro sistema di gestione KVM e AV/IT che offre:

- Aggiornamenti di manutenzione e firmware centralizzati
- Misurazioni quali latenza, round-trip time e avvisi di soglia

SCALABILITÀ A DISTANZE ILLIMITATE

InvisaPC ti consente di iniziare con una semplice estensione point-to-point per poi crescere fino a diventare una vera e propria soluzione di switching a matrice.

- Preziosi asset centralizzati che allungano la vita utile e riducono il downtime
- Il dimensionamento garantisce ridondanza e possibilità di condividere costose attrezzature informatiche tra più utenti



DTX1000-T – TRASMETTITORE INVISAPC



DTX1000-R – RICEVITORE INVISAPC

RIDONDANZA A LIVELLO DI SISTEMA

InvisaPC mantiene l'accesso a risorse virtuali che sono fondamentali per molte aziende odierne.

- Elimina un singolo punto di errore decentralizzando le risorse informatiche
- In caso di malfunzionamento di Boxilla, i trasmettitori e ricevitori InvisaPC garantiranno la comunicazione

PRATICO AMBIENTE DI LAVORO

La migrazione al cloud computing con InvisaPC aiuta le aziende a migliorare la flessibilità e l'efficienza di tutte le operazioni.

- Il design a ingombro ridotto permette di creare ambienti di lavoro più ergonomici
- L'accesso alle apparecchiature da remoto riduce le distrazioni causate dal rumore



GESTIONE BOXILLA CON INVISAPC

InvisaPC funziona con Boxilla per garantire l'accesso e il controllo totali dell'intero sistema ad ogni livello dell'azienda. Grazie a Boxilla, InvisaPC fornisce agli utenti il totale controllo degli accessi, il monitoraggio dei dispositivi, la valutazione delle prestazioni e molto altro da un'unica workstation, consentendo quindi agli utenti di migliorare efficienza e prestazioni.

TRASMETTITORI SICURI E DA MONTARE

Black Box offre vari kit di montaggio su rack per i trasmettitori InvisaPC. Grazie a questi kit sarà facile riporli e metterli in sicurezza vicino ad apparecchiature informatiche ma a debita distanza dalle workstation degli utenti.

KIT DI MONTAGGIO SU RACK

UNITÀ SINGOLA, 1U, 19"	DTX1000-RMK1
UNITÀ DOPPIA, 1U, 19"	DTX1000-RMK2

NOTA: I kit per montaggio su rack non includono unità InvisaPC.

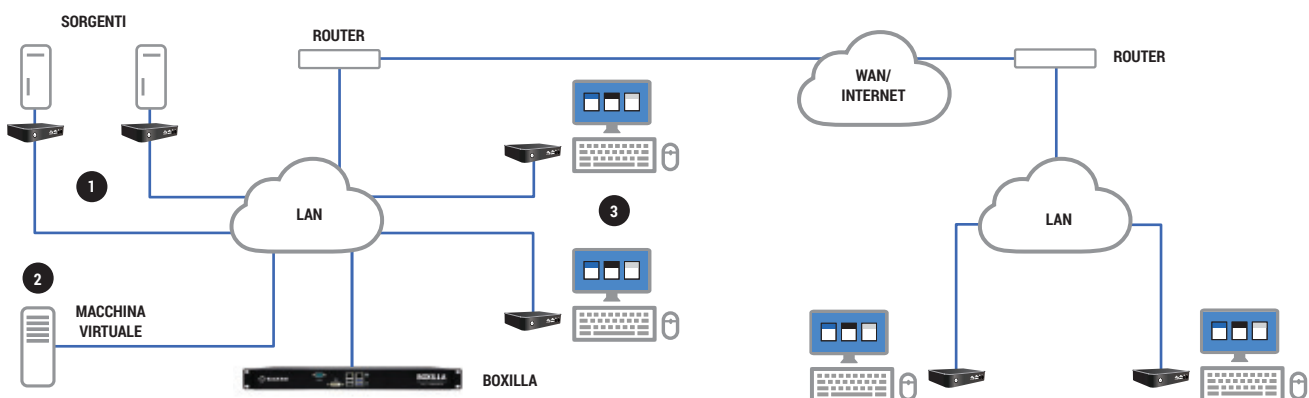


DTX1000-RMK1



DTX1000-RMK2

PRESTAZIONI IN TEMPO REALE SU INTERNET PER APPLICAZIONI DESKTOP VIRTUALI



1. TRASMETTITORI INVISAPC CON CPU SORGENTE
2. SERVER HOST CON RDP QUALI MS SERVER 2008 R2 E CAL PER SESSIONI VIRTUALIZZATE RDP
3. WORKSTATION CON CONFIGURAZIONE DI TASTIERA, MONITOR E MOUSE NONCHÉ UN RICEVITORE INVISAPC PER L'ACCESSO REMOTO A CPU E SERVER. INVISAPC È IN GRADO DI ESTENDERSI FINO A ENDPOINT ILLIMITATI.